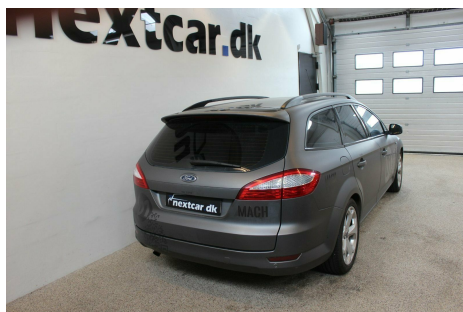


Ford Mondeo · 2,0 · Titanium Collection stc.



Pris: 79.800,-

Type:	Personvogn
Modelår:	2009
1. indreg:	04/2009
Kilometer:	185.000 km.
Brændstof:	Benzin
Farve:	Sortmetal
Antal døre:	5



17" alufælge · fuldaut. klima · kørecomputer · fartpilot · parkeringssensor · varme i forrude · auto. nedbl. bakspejl · udv. temp. måler · sædevarme · 4x el-ruder · el-spejle · bakkamera · cd/radio · navigation · læderrat · veloursæder · splitbagsæde · tågelygter · 6 airbags · abs · esp · servo · mørktonede ruder i bag

Motor	Ydelse	Transmission	Mål	Økonomi
Volume: 2,0	Effekt: 145 HK.	Forhjulstræk	Længde: 483 cm.	Tank: 70 l.
Cylinder: 4	Moment: 185	Gear: Manuel gear	Bredde: 189 cm.	Km/l: 12,7 l.
Antal ventiler: 16	Topfart: 205 ktm/t.		Højde: 151 cm	Ejeravgift: DKK 4.360
	0-100 km/t.: 10,30 sek.		Vægt: 1.396 kg.	Produktionsår: -

Finanseringstilbud

Nextcar.dk ApS tilbyder at finansiere denne Ford Mondeo i samarbejde med **Santander Consumer Bank**. Vil du benytte dette tilbud skal du blot nævne det for forhandleren.

Bilens pris: kr. 79.800. Lånetype: Fast rente. Løbetid: 96 måneder.

Udbetaling	Lånebeløb	Samlede omk.	Samlet beløb	Debitorrente	ÅOP	Ydelse/pr.mdr.
kr. 31.920 (40%)	kr. 47.880	kr. 19.548	kr. 67.428	6,96%	19,48%	kr. 1.405
kr. 23.940 (30%)	kr. 55.860	kr. 20.971	kr. 76.831	6,96%	17,94%	kr. 1.601
kr. 31.920 (40%)	kr. 47.880	kr. 22.133	kr. 70.013	6,96%	17,36%	kr. 1.168
kr. 15.960 (20%)	kr. 63.840	kr. 22.386	kr. 86.226	6,96%	16,78%	kr. 1.797
kr. 7.980 (10%)	kr. 71.820	kr. 23.809	kr. 95.629	6,96%	15,88%	kr. 1.993
kr. 23.940 (30%)	kr. 55.860	kr. 23.870	kr. 79.730	6,96%	16,07%	kr. 1.329
kr. 31.920 (40%)	kr. 47.880	kr. 24.767	kr. 72.647	6,96%	15,94%	kr. 1.010
kr. 0 (0%)	kr. 79.800	kr. 25.231	kr. 105.031	6,96%	15,15%	kr. 2.189
kr. 15.960 (20%)	kr. 63.840	kr. 25.595	kr. 89.435	6,96%	15,11%	kr. 1.491
kr. 23.940 (30%)	kr. 55.860	kr. 26.815	kr. 82.675	6,96%	14,84%	kr. 1.149
kr. 7.980 (10%)	kr. 71.820	kr. 27.324	kr. 99.144	6,96%	14,37%	kr. 1.653
kr. 31.920 (40%)	kr. 47.880	kr. 27.466	kr. 75.346	6,96%	14,92%	kr. 897
kr. 15.960 (20%)	kr. 63.840	kr. 28.856	kr. 92.696	6,96%	14,01%	kr. 1.288
kr. 0 (0%)	kr. 79.800	kr. 29.048	kr. 108.848	6,96%	13,77%	kr. 1.815
kr. 23.940 (30%)	kr. 55.860	kr. 29.804	kr. 85.664	6,96%	13,95%	kr. 1.021
kr. 31.920 (40%)	kr. 47.880	kr. 30.164	kr. 78.044	6,96%	14,17%	kr. 814
kr. 7.980 (10%)	kr. 71.820	kr. 30.897	kr. 102.717	6,96%	13,36%	kr. 1.427
kr. 15.960 (20%)	kr. 63.840	kr. 32.158	kr. 95.998	6,96%	13,21%	kr. 1.144
kr. 23.940 (30%)	kr. 55.860	kr. 32.853	kr. 88.713	6,96%	13,28%	kr. 925
kr. 0 (0%)	kr. 79.800	kr. 32.934	kr. 112.734	6,96%	12,84%	kr. 1.566
kr. 7.980 (10%)	kr. 71.820	kr. 34.514	kr. 106.334	6,96%	12,64%	kr. 1.267
kr. 15.960 (20%)	kr. 63.840	kr. 35.530	kr. 99.370	6,96%	12,62%	kr. 1.036
kr. 0 (0%)	kr. 79.800	kr. 36.877	kr. 116.677	6,96%	12,18%	kr. 1.390
kr. 7.980 (10%)	kr. 71.820	kr. 38.208	kr. 110.028	6,96%	12,09%	kr. 1.147
kr. 0 (0%)	kr. 79.800	kr. 40.892	kr. 120.692	6,96%	11,67%	kr. 1.258

*Forbehold for indtastnings og beregningsfejl.